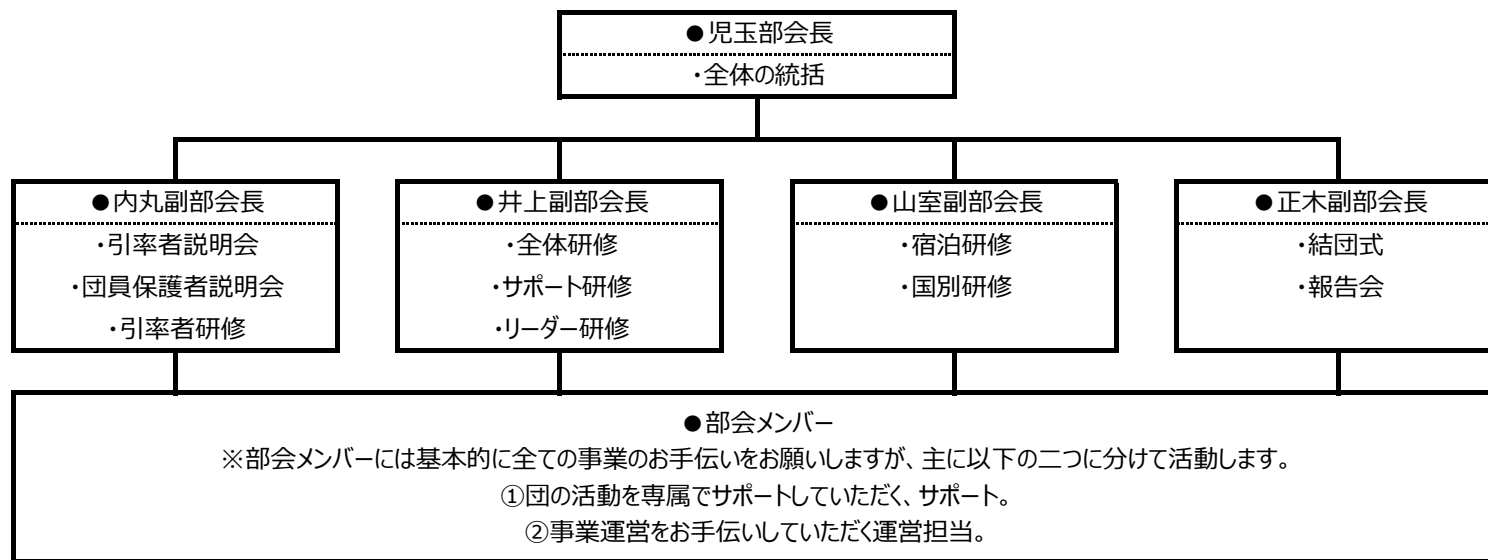
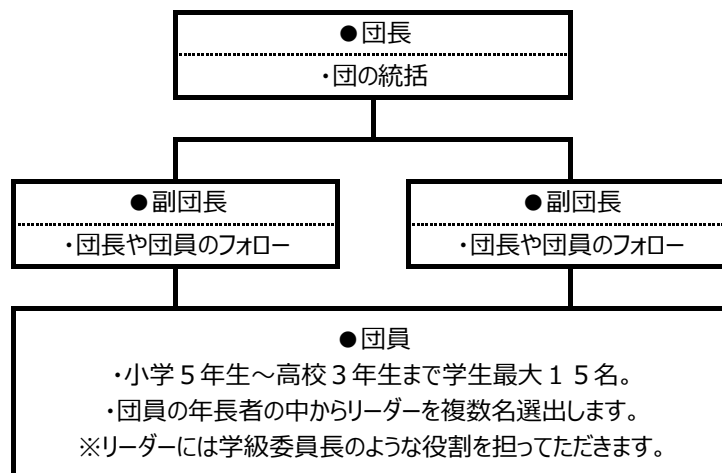


【チャレンジトリップ部会組織図】



【団の組織図】



【チャレンジトリップ部会 役割一覧】

【チャレンジトリップ部会】

部会長	基本的には部会全体の統括ですが、人員が足りない箇所のフォローから雑務まで全てをこなします。
副部会長	研修や式典をそれぞれ担当し、担当の研修や式典では責任者として運営を行っていただきます。 担当外の研修や式典でも人員が足りない箇所のフォロー等、ユーティリティープレイヤーとして活躍していただきます。
サポートスタッフ	部会メンバーの中から選出し、担当する団に張り付いて団運営の企画から実施までフォローしていただきます。 ですので、チャレトリ部会開催の研修や式典以外にも、団それぞれの打合せや準備にも出来るだけ参加していただきます。 登録していただいている部会メンバーの人数にもよりますが、各団 2 ～ 4 名程度配置します。
運営	サポートスタッフとしての活動が難しいメンバーに、研修や式典の運営のお手伝いをしていただきます。 その他、サポートスタッフの参加が少ない団のフォローをしていただく場合もあります。

【団】

団長	引率ボランティアとして希望者を募り面接後、決定します。主な役割は団の責任者として取りまとめをしていただきます。 チャレトリの部会メンバーとして登録していただきます。
副団長	引率ボランティアとして希望者を募り面接後、決定します。主な役割は団長や団員のフォローをしていただきます。 チャレトリの部会メンバーとして登録していただきます。
リーダー	各団の団員の中から選出し、団の学級委員長のような役割をしていただきます。 選出方法や人数は各団の判断に一任します。団の年長者からの選出が多くなっています。
団員	各地でホームステイを希望する小学 5 年生から高校 3 年生までの子ども達です。